

**L'ENDROIT PAR
EXCELLENCE POUR
VOS ÉVÉNEMENTS
CORPORATIFS**

- Un des plus grands centres des congrès sur l'île de Montréal
- Superficie jusqu'à 2,200 m² / 25,000 pi²
- Capacité d'accueillir des groupes de 20 à 3,000 invités
- Facile d'accès de Montréal, Laval et la Rive Sud
- Fine cuisine internationale
- Service professionnel et personnalisé
- Vaste stationnement gratuit

**THE IDEAL PLACE FOR
YOUR CORPORATE EVENTS**

- One of the Largest Convention Centers on the Island of Montreal
- Area up to 25,000 ft² / 2,200 m²
- Capacity of Accommodating Groups of 20 to 3,000 Guests
- Easy Access from Montreal, Laval and the South Shore
- Fine International Cuisine
- Professional Personalized Service
- Vast Free Parking

**EXPOSITIONS, RÉUNIONS,
BANQUETS, GALAS,
COCKTAILS, LANCEMENT
DE PRODUITS, ETC.**

**EXHIBITIONS, MEETINGS,
BANQUETS, GALAS,
COCKTAILS, PRODUCT
LAUNCHES, ETC.**

www.centrerenaissance.com



QUATRE SALONS PRIVÉS - Fenêtres, toilettes, accès pour Internet, idéal pour réunions privées.

Aménagements :

- Capacité : jusqu'à 24 places

Dimensions :

- 7 m x 7,3 m (51 m²) / 23 pi x 24 pi (552 pi²)

MEZZANINE - Grande vue de l'atrium, fenêtres, aire de repos, accès à l'atrium.

Aménagements :

- Capacité : jusqu'à 350 places

SERVICES GÉNÉRAUX :

- Téléphone, télécopie, photocopies
- Internet haute vitesse
- Accès pour handicapé
- Ascenseur public
- Monte-charge
- Quai de déchargement
- Branchement d'alimentation "Cam Locks"

FOUR PRIVATE SALONS - with windows, washroom, Internet access, excellent for private meetings.

Facilities:

- Capacity: up to 24 seats

Dimensions:

- 7 m x 7.3 m (51 m²) / 23 ft x 24 ft (552 ft²)

MEZZANINE - Grand view of atrium, windows, lounging area, access to atrium.

Facilities:

- Capacity: up to 350 seats

GENERAL SERVICES:




- Telephone, fax, photocopies
- High speed Internet access
- Handicap access
- Public elevator
- Freight elevator
- Loading dock
- Electrical supply outlet - Cam Locks

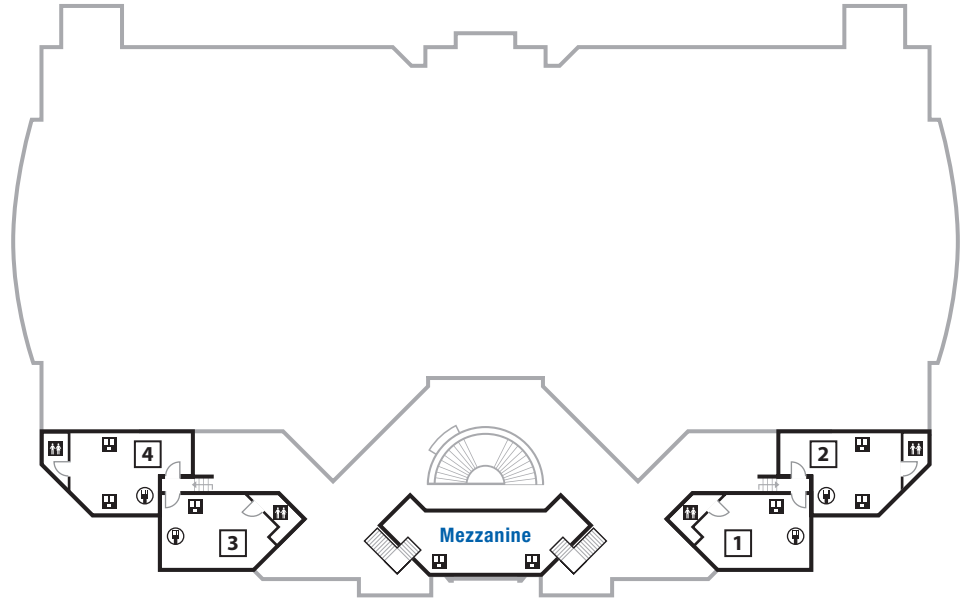
Nous faisons la différence!



We Make The Difference!

LÉGENDE / LEGEND

-  Prise de téléphone et Internet
Telephone and Internet jack
-  Prise de courant de 110v / 110v Outlet
-  Toilettes / Toilets



| SALONS HALLS | DIMENSIONS Mètres / Meters Pieds / Feet | HAUTEUR HEIGHT | THÉÂTRE THEATER | ÉCOLE CLASS | CARRÉ SQUARE | U | CONFÉ- RENCE CONFERENCE | DEMI- LUNE HALF- MOON | BANQUET | | GALA BANQUET | | COCKTAIL | KIOSQUE 8x10 / 10x10 |
|-----------------|--|-------------------|--------------------|----------------|-----------------|----|-------------------------------|--------------------------------|---------|-----|-----------------|-----|----------|----------------------------|
| | | | | | | | | | 8p | 10p | 8p | 10p | | |
| 1 | 7 m x 7.3 m (51 m ²) 23' x 24' (552 pi ²) | 2.4 m / 8' | 24 | - | 16 | 12 | 16 | 18 | - | 24 | - | - | 20 | - |
| 2 | 7 m x 7.3 m (51 m ²) 23' x 24' (552 pi ²) | 2.4 m / 8' | 24 | - | 16 | 12 | 16 | 18 | - | 24 | - | - | 20 | - |
| 3 | 7 m x 7.3 m (51 m ²) 23' x 24' (552 pi ²) | 2.4 m / 8' | 24 | - | 16 | 12 | 16 | 18 | - | 24 | - | - | 20 | - |
| 4 | 7 m x 7.3 m (51 m ²) 23' x 24' (552 pi ²) | 2.4 m / 8' | 24 | - | 16 | 12 | 16 | 18 | - | 24 | - | - | 20 | - |
| MEZZANINE | - | 4.9 m / 16' | - | - | - | - | - | - | 40 | 50 | - | - | 350 | - |



www.centrenaissance.com

Pour de plus amples renseignements, n'hésitez pas à communiquer avec nous au :
For more information, do not hesitate to contact us:

7550, boul. Henri-Bourassa Est, Montréal, Québec H1E 1P2
T 514.352.1818 F 514.352.9962

Nous faisons la différence!



We Make The Difference!